



Die ganze Homöopathie auf Mausklick

Repertorien - Materia Medica - Fragebögen - Patientenverwaltung

Kent-Methode

Complete / Kent-Repertorium

Bönninghausen-Methode

TTB

Jahr-Methode

Handbuch der Hauptanzeigen

Boger-Methode

GA / Synoptic Key

Genuine Methode

MKodex

Softwarekauf ist Vertrauenssache

Liebe Homöopathinnen, liebe Homöopathen,

der Kauf einer Homöopathie Software muss gut überlegt sein, da Sie diese über viele Jahre begleitet. ComRep entwickelt bereits seit 1991 Qualitätssoftware mit bestem Service und zur Zufriedenheit unserer Kunden. Die kostenlose Hotline ist für Sie täglich erreichbar. Hier werden Sie über unsere Produkte und bei Fragen zur Software bestens beraten.

Machen Sie sich mit der Demo Version ein Bild von ComRep. Ich bin überzeugt, dass Sie von dieser Software begeistert sein werden.

Preisgünstige Angebote stehen für Sie bereit. Nutzen Sie diese und steigen Sie bei ComRep ein!



Ihr Franz Simbürger

ComRep Software-Entwicklung

Kompetent und erfahren

Franz Simbürger

Softwareingenieur und Heilpraktiker

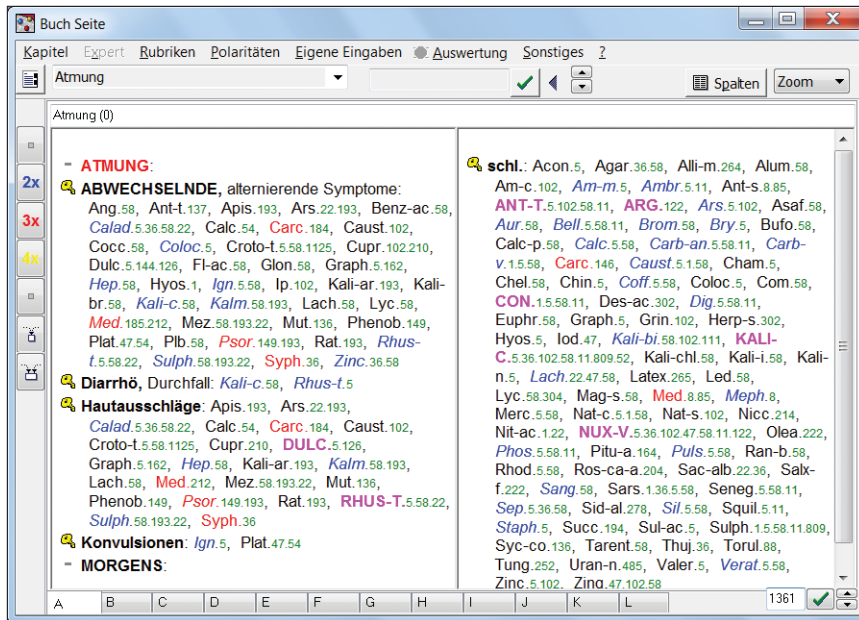
Widmet sich seit 1991 ausschließlich der ComRep Softwareentwicklung. Dadurch wird Ihnen garantiert, dass ComRep immer auf dem neuesten Stand bleibt.

Maßgeblich waren und sind auch einige Homöopathen, die wichtige Impulse für die Weiterentwicklung der Software geben, im ComRep Team.

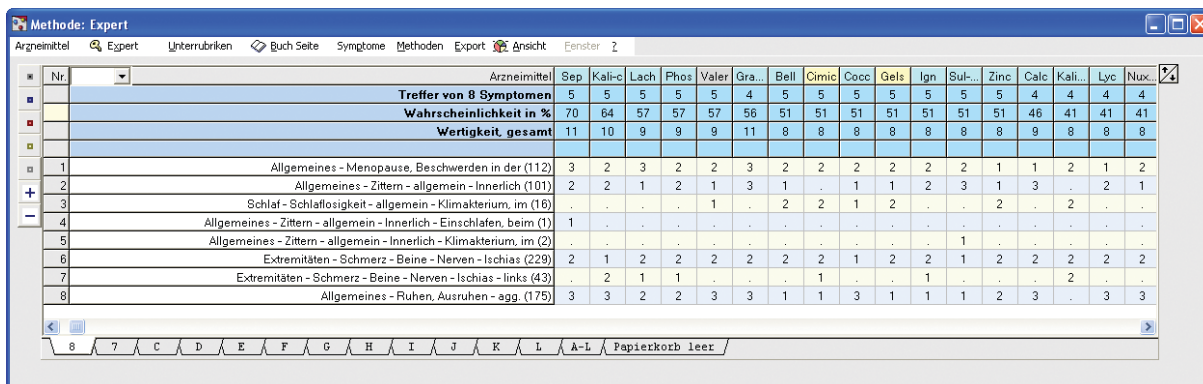
Das Programm

Übersichtlich und einfach zu bedienen

ComRep ist übersichtlich angeordnet. Intuitiv können Sie mit dieser Software arbeiten. Ihnen steht eine Vielzahl an Möglichkeiten zur Verfügung, die Sie im Laufe der Zeit schätzen werden.



Die Buch-Darstellung, mit vielen integrierten Funktionen



Verschiedene Analyseformen und anschauliche Darstellungen stehen bei ComRep zur Verfügung

Video Hilfe

Ein Videokurs, der Sie nichts zusätzlich kostet

Zu allen Funktionen wurde bei ComRep ein kurzes Video hinzugefügt. D. h. Sie können direkt im Programm bei Bedarf Videos zu den einzelnen Funktionen abrufen. So schult Sie das Programm, während Sie es benutzen.

Diese Videos zeigen Ihnen detailliert, wie die einzelnen Funktionen von ComRep zu bedienen sind. Selbstverständlich erhalten Sie zusätzlich beim Kauf ein ausführliches Handbuch.

Tip

Einführungs-Video auf der ComRep Homepage www.comrep.de -> Videos

Repertorien

Complete Repertory - deutsch

Das umfangreiche Repertorium

Das Complete basiert auf dem Kent und wurde im Laufe der letzten Jahre vom Autor Roger van Zandvoort enorm erweitert. Die erste deutsche Übersetzung erschien im Jahr 2000. Inzwischen gibt es von diesem Werk einige neuere Varianten, die alle bei ComRep abrufbar sind. Die Entwicklung und die Veränderungen dieses Repertoriums sind dadurch nachvollziehbar.

Zu allen Arzneimittleinträgen sind Quellenangaben mit dem jeweiligen Werk von einem oder mehreren Autoren verfügbar.

Viele neue Arzneimittel sind in dieses Repertorium eingearbeitet worden und machen es dadurch zu einem unverzichtbaren Nachschlagewerk.

Bei ComRep können Sie schnell und komfortabel auf diese große Anzahl von Symptomen zugreifen.



Der Kent

Das zuverlässige Repertorium

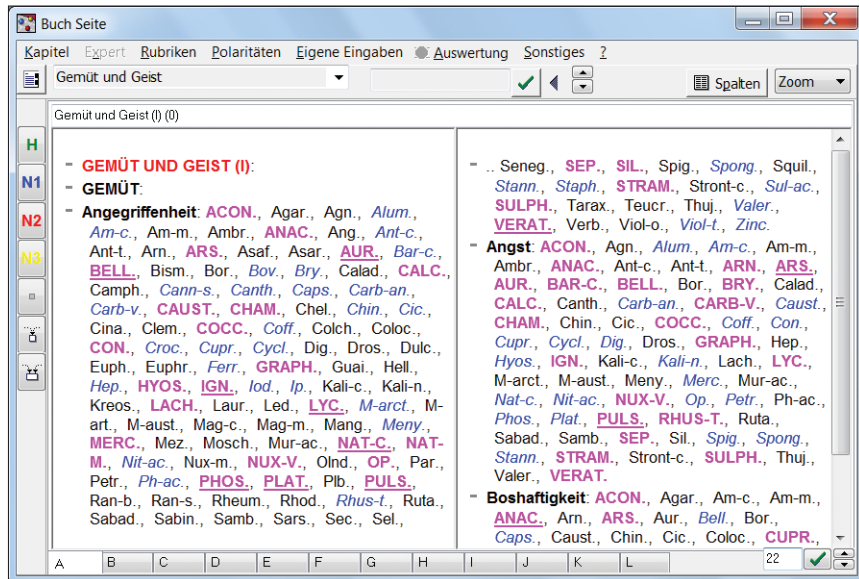
Viele - vor allem erfahrene Homöopathen - kehren wieder zurück zum Kent. Dieses Repertorium ist nach wie vor beliebt wegen seiner überschaubaren Rubriken.

ComRep wird auch für die Zukunft diesen Klassiker erhalten.

Das Therapeutische Taschenbuch

Das Original von 1846

ComRep unterstützt Sie beim Arbeiten mit der Methode nach Bönninghausen. In den letzten Jahren ist die Methode nach Bönninghausen mit dem Therapeutischen Taschenbuch immer beliebter geworden.



Erzielen Sie schnellere Erfolge mit dieser Methode. Erfahrene Homöopathen, die seit Jahren mit dieser Methode arbeiten, brachten dazu für ComRep Ihr Wissen ein.

Die Einteilung der Symptome bei der Bönninghausen Methode wird von ComRep voll unterstützt.

- Hauptsymptome
- Nebensymptome
- Polaritätssymptome
- Kontraindikationen

Boger's Werke

Repertorisieren mit der Boger-Methode

ComRep bearbeitet derzeit die original Werke von Boger. Das GA, der Synoptic Key und der repertoriale Teil des BCCR werden in Kürze in deutsch verfügbar sein.

Das Handbuch der Hauptanzeigen

*Das klassische Repertorium des 19. Jahrhunderts*¹

Das Handbuch der Hauptanzeigen von G.H.G. Jahr besteht aus der Materia medica und dem Repertorium. Dabei ist der Materia medica Teil und der repertoriale Teil keineswegs identisch. Beide sind eigenständige Werke. Der früher entstandene Symptomen-Kodex ist umfangreicher mit 240 Arzneimitteln, während das Handbuch 148 Mittel aufweist.

1) Von Hahnemann im Organon §153 in der Fußnote lobend erwähnt!

Jahr's Werke erschienen

1848 Symptomen-Kodex

1851 Handbuch der Hauptanzeigen

Das Kinder-Repertorium

Mehr als 30 Jahre homöopathische Erfahrung fließen hier ein

Bei ComRep erhalten Sie die aktuelle Ausgabe des Repertoriums von H. Pennekamp, zusätzlich mit pädagogischen und therapeutischen Hinweisen des Autors. Der „Pennekamp“ ist inzwischen zum beliebten Standardwerk geworden. In diesem Werk finden Sie viele Symptome, die Sie in den großen Repertorien vergeblich suchen.

Beispiele:

Angst nachts, Kind kommt ins Bett der Eltern: *Ars, Bar-c, Calc, Calc-s, Carc, Caust, Lach, Lyc, Med, Phos, Puls, STRAM, Sulph, Tub.*

Alkoholismus erblich belasteter junger Menschen - Hauptmittel: *Absin, Aeth, Carc, Merc, Op, Sulph, Syph, Tub.*

Faulheit Schule, Hausaufgabe: *Alum, Am-c, Anac, Chel, Con, Graph, Lyc, Mag-c, Petr, Sep, SULPH, Tub.*



Symptome des Kinder-Repertoriums und Symptome eines anderen Repertoriums (Kent/Complete) können für einen Patienten verwendet werden.

Der Psychiatrie-Leitfaden

Das Repertorium für psychische Krankheiten

Dieses Repertorium, das vom H. Pennekamp erstellt wurde, spiegelt seine über 30-jährige homöopathische Erfahrung wieder. Diesem schwierigen Thema widmete sich auch G.H.G. Jahr mit seinem Buch über die Therapie der Geisteskrankheiten.

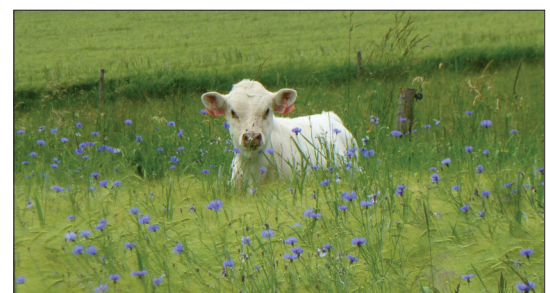
Das Tierrepertorium

Einfacher Aufbau und übersichtliche Einteilung führen schnell zum Simile

Auf der Basis der bewährten Humanrepertorien von Kent und Eichelberger und eigenen Erfahrungen des Tierarztes Dr. med. vet. Rudolf Deiser wurde in Zusammenarbeit mit ComRep eine umfangreiche Software - nun auch für die Tiere - erarbeitet.

Mit diesem Repertorium verschaffen Sie sich eine schnelle Übersicht über die wichtigsten Heilmittel und können somit gezielt Tierpatienten homöopathisch therapieren.

Das Repertorium ist ein Basiswerk für die Repertorisation bei Tieren. Kombinierbar mit allen anderen Repertorien von ComRep.



Das Heuschnupfen-Repertorium

Akut handeln und anschließend konstitutionell behandeln

Begrenzt auf ca. 60 Arzneimittel, die eine wichtige Rolle bei diesem Thema spielen. Jedes Arzneimittel wird in der Materia Medica ausführlich erklärt. So fällt es Ihnen leichter die homöopathischen Arzneien zu differenzieren.

Mit dem Heuschnupfen-Modul von ComRep können Sie speziell im akuten Stadium schnell zum richtigen homöopathischen Arzneimittel kommen. In den letzten Jahren wurde in Zusammenarbeit mit Romeo Keller (schweizer Homöopath) sehr viel Material zu diesem Thema zusammengetragen, gesichtet und in der täglichen Praxis erprobt. Das positive Ergebnis ist, dass die Verschreibungssicherheit wesentlich besser wurde und die Patienten nicht auf Antihistaminika usw. zurückgreifen mussten.



Das Heuschnupfen-Modul besteht aus:

- Repertorium
- Materia Medica
- Fragebogen

Der MKodex

Repertorisieren in der primären Materia Medica

Was können Sie mit dem MKodex machen?

Mit dem MKodex können Sie aus einem Suchergebnis Rubriken erstellen, mit denen Sie repertorisieren können. Mit dem MKodex steht Ihnen der Weg zur „Genuinen Methode“ offen.

Folgende Werke sind integriert:

- Hahnemann: Reine Arzneimittellehre
- Hahnemann: Chronische Krankheiten
- Stapf: Archiv für homöopathische Heilkunst
- Hartlaub/Trinks: Reine Arzneimittellehre
- Hering: Wirkungen des Schlangengiftes
- Possart: Homöopathische Arzneimittellehre

Der MKodex unterstützt zwei Methoden.

Methode 1

Bei Methode 1 werden alle Symptome des Suchergebnisses zu einer Rubrik zusammengefasst. Diese Rubrik enthält Arzneimittel, die 1-wertig bzw. 2-wertig sind.

Vorteile von Methode 1

- Erzeugte Rubriken können mit Rubriken anderer Repertorien gleichzeitig verwendet werden.
- Einzelne Symptome des MKodex können ebenfalls in die Auswertung übernommen werden.
- Jedes Symptom bzw. jede erzeugte Rubrik kann mit einem Faktor gewichtet werden.

Methode 2

Bei Methode 2 werden alle Symptome des Suchergebnisses zu einer Rubrik zusammengefasst. Im Unterschied zu Methode 1 werden hier die Wertigkeiten außer Acht gelassen. Hier werden alle Treffer eines Arzneimittels aufaddiert. Zunächst erscheinen in der Vorschau einer erzeugten Rubrik die Arzneimittel 1-wertig. Dahinter verbirgt sich allerdings die gesamte Trefferanzahl jedes einzelnen Arzneimittels.

Vorteil von Methode 2

Die Repertorisation ist genauer, da die tatsächlichen Treffer einer Arznei berücksichtigt werden, nicht nur ein Treffer, der 1-wertig oder 2-wertig ist.

Nachteil: Erzeugte Rubriken können nicht mit Rubriken von anderen Repertorien verwendet werden.

Tipp

MKodex-Video auf der
ComRep
Homepage
www.comrep.de
-> Repertorien

Materia Medica

Repertorisationsprogramm und Materia Medica in einem Programm

ComRep verfügt über eine der umfangreichsten Materia Medica in deutscher Sprache. Die Suchfunktion des Materia Medica Programms ist sehr vielseitig und schnell. Das Materia Medica Programm ist völlig integriert in ComRep. Das ermöglicht eine optimale Verknüpfung zwischen Repertorisationsprogramm und Materia Medica. Viele alte und neue Autoren stehen Ihnen auf Mausklick zur Verfügung.



Die alten Klassiker

Hahnemann, Jahr, Bönninghausen, Hering, Stapf, Possart, Rückert, Noack, Hartlaub, Trinks, Farrington, Lutze, Royal, Stauffer usw.

Moderne Autoren

Boericke, Materia Medica
Seideneder, Mitteldetails

Materia Medica

Pakete und Einzelwerke

Pakete

• MatMed Small Line

Hahnemann: Organon der Heilkunst
Hahnemann: Reine Arzneimittellehre *
Hahnemann: Chronische Krankheiten *
*) Theoretischer Teil

• MatMed 2

Hahnemann: Organon der Heilkunst
Hahnemann: Reine Arzneimittellehre
Hahnemann: Chronische Krankheiten
Hartlaub/Trinks: Reine Arzneimittellehre
Noack/Trinks/Müller: Handbuch der hom. Arzneimittellehre
Jahr: Symptomen Kodex
Jahr: Handbuch der Hauptanzeigen
Possart: Homöopathische Arzneimittellehre
Lutze: Lehrbuch der Homöopathie, 7. Auflage
Hering: Kurzgefasste Homöopathische Arzneimittellehre, 3. Auflage
Farrington: Klinische Arzneimittellehre
Nash: Leitsymptome in der hom. Therapie
Stauffer: Klinische Arzneimittellehre, 2. Auflage
Allen: Grundzüge und Charakteristika der MM
Gibson/Miller: Beziehungen der Arzneimittel

• MatMed 3

Nur zusätzlich zu MatMed 2 lieferbar
Vermeulen: Synoptische Materia Medica 2
Vermeulen: Konkordanz der Materia Medica

• MatMed 4

Nur zusätzlich zu MatMed 3 lieferbar
Hale: Neue Amerikan. Arzneiprüfungen
Hering: Amerikanische Arzneiprüfungen
Jahr: Charakteristische Skizzenbilder der hom. Arzneimittel
Jahr: Therapeutischer Leitfaden
Jahr: Therapie der Geisteskrankheiten
Rückert: Systematische Darstellung der homöopathischen Arzneien

Auch Einzelwerke lieferbar

• Boericke Materia Medica

Neu übersetzt. Narayana Verlag.

• Vermeulen, Konkordanz

Die Konkordanz basiert auf dem Boericke und beinhaltet viele Autoren inkl. der komplette Hering! Ca. 830 Arzneimittel.

• Seideneder, Mitteldetails

Sehr umfangreiche Materia Medica mit ca. 1300 Arzneimittel. Eines der umfangreichsten modernen Werke. Jedes Symptom mit Quellenangabe!

Linksammlung

• Links im Internet zur Materia Medica

Ab MatMed 2 integriert in ComRep

Hinweis

Werke von Vermeulen derzeit nicht lieferbar!

Diese Aufstellung stellt eine Auswahl, der lieferbaren Materia Medica dar.

Der Seidener

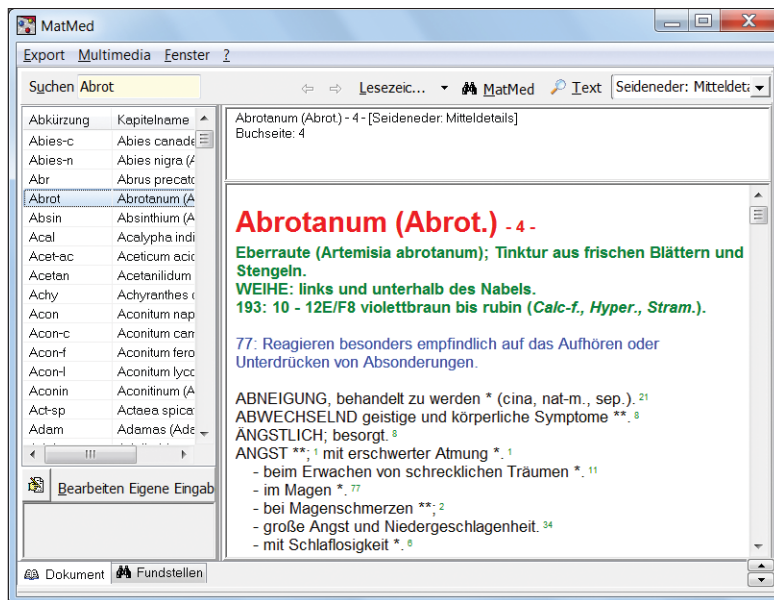
Sie werden Ihn brauchen den Seidener

Mitteldetails der homöopathischen Arzneimittel

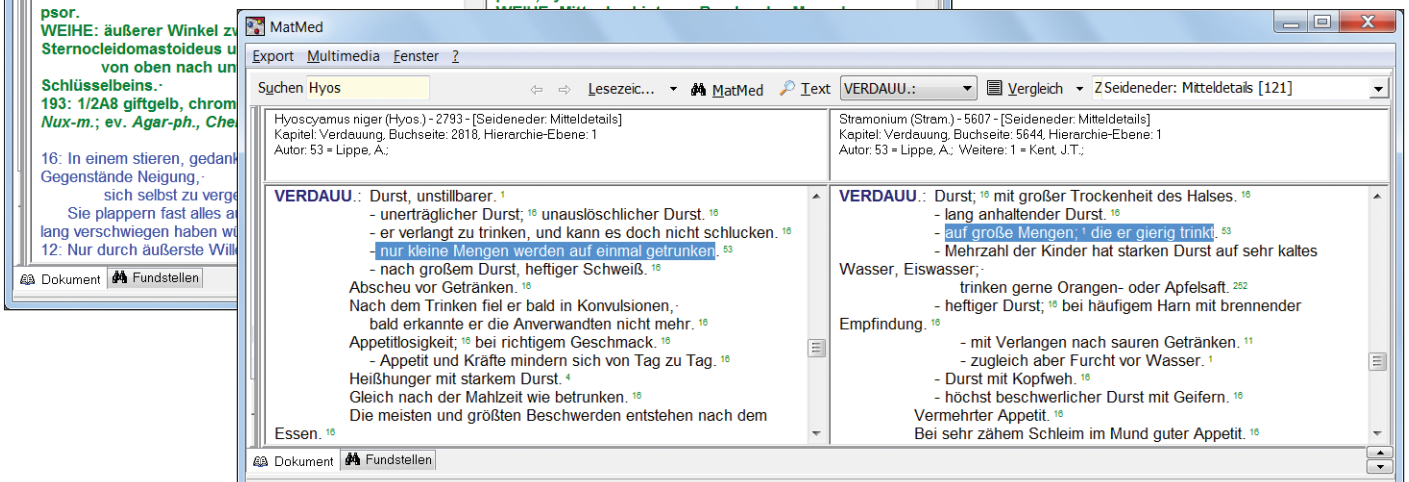
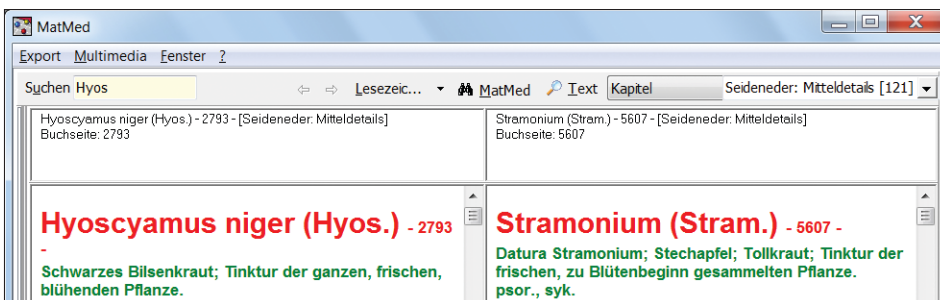
Anschaulich und effizient integriert im ComRep-Programm, das sagen unsere Kunden. Sie werden begeistert sein. Diese neuartige Arzneimittellehre umfasst mehr als 120 Quellen und ca. 1300 Arzneimittel. Mit mehr als 300.000 Symptomen ist diese Materia Medica wohl eine der umfangreichsten Werke.

Hier finden Sie einfach alles.

Wird gern von unseren Kunden gekauft



Arzneimitteldarstellung, mit Autor und Seitenangabe zu jedem Symptom



Einzigartig bei ComRep. Der direkte Arzneimittelvergleich. Stellen Sie zwei Arzneimittel nebeneinander und vergleichen Sie die unterschiedliche Symptomatik. Ideal zur Differenzierung Ihrer Mittelwahl.

Homöopathische Fragebögen

Ideal für chronische Fälle

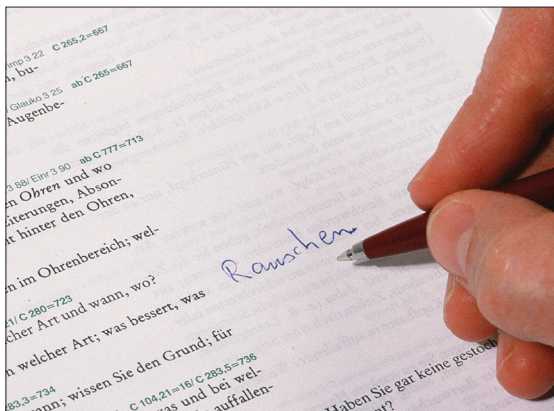
Dieses Modul ist vor allem für chronische Fälle geeignet.

Jede Seite des Fragebogens kann auf Ihrem Bildschirm angezeigt werden. Mit einem Maus-Klick auf das Symptom des Fragebogens kommen Sie sofort auf die gesuchte Rubrik.

Das erspart viel Zeit gerade bei größeren Repertorisationen.

Folgende Fragebögen sind auf Software verfügbar:

- Kinderfragebogen
- Großer Fragebogen
- Anamnese Journal
- Heuschnupfen Fragebogen
- Fragebogen für Tiere



1. Patient füllt den Fragebogen aus

Arbeiten mit dem Fragebogen

- 1) Der Patient füllt den Fragebogen aus.
- 2) Sie suchen das Symptom im Fragebogen der ComRep Software.
- 3) Mit einem Mausklick kommen Sie direkt zur entsprechenden Rubrik im Repertorium.

Ohren:

...

Haben Sie Ohrgeräusche; Sausen, **Rauschen**; von welcher Art; was bessert, was verschlechtert diese evtl.

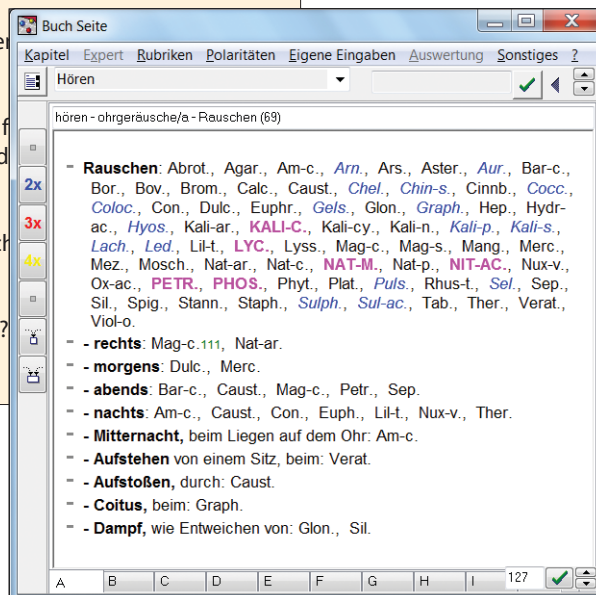
Besteht Schwerhörigkeit, seit wann; wissen Sie, welche Töne speziell.

Sind Sie auffallend geräuschempfindlich, für welche Anlässe speziell; reagieren Sie auf diese Weise und wie dann.

Ohrringe: Eiterung, Geschwüre der gestochenen Ohrläppchen? Sie gar keine gestochenen Ohrläppchen?

War das früher der Fall, und wann damals? Ist etwas in der Familie bekannt?

2. Im Fragebogen auf Rauschen klicken



3. Die gesuchte Rubrik erscheint im Repertorium

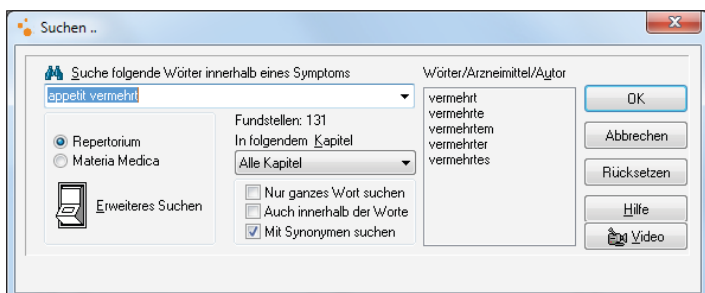
Die Suchfunktion

Das Herzstück der ComRep Software

Laut Anwenderaussagen ist die Suchfunktion enorm einfach, schnell und unabhängig von der Struktur des Repertoriums. Das bedeutet, dass gleichzeitig in unterschiedlichen Repertorien und auch in der gesamten Materia Medica gesucht werden kann.

Mit „Erweitertes Suchen“ erzeugen Sie Arzneimittelbilder. Die Suche nach Autoren oder in englischer Sprache ist ebenfalls möglich.

Alle Suchergebnisse können Sie in andere Textprogramme (z.B. Word) exportieren.



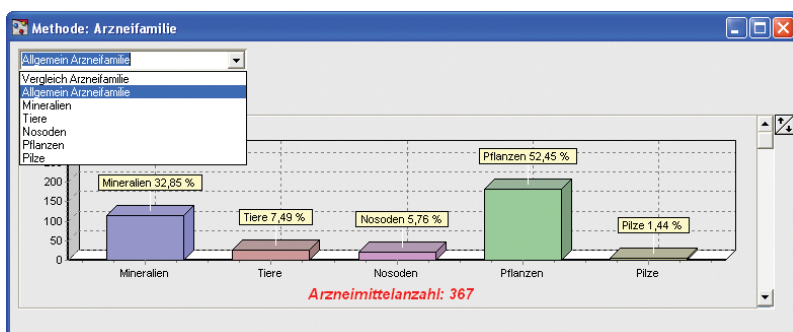
Die Suchfunktion, einfach und leistungsstark



Arzneifamilien bei ComRep

Verwandtschaften und Wirkung besser verstehen

Dieses Modul eröffnet Ihnen die Möglichkeit, die Repertorisation nach Arzneifamilien anzeigen zu lassen. Die Arzneifamilien können in Ihre Haupt- und Untergruppen je nach Zuordnung angezeigt werden.



Analyse nach Mineralien, Tiere, Nosoden, Pflanzen und Pilze

Alle Gruppen können Sie in die einzelnen Untergruppierungen aufteilen.

Zum Beispiel nur die Tiermittel:

Amphibien, Fische, Insekten, Krebstiere, Meerestiere, Milben, Milch, Reptilien, Säuger, Schlangen oder Spinnen

Im nächsten Schritt können Sie sich die aktuelle Repertorisation z.B. nur mit Schlangemitteln anzeigen lassen.

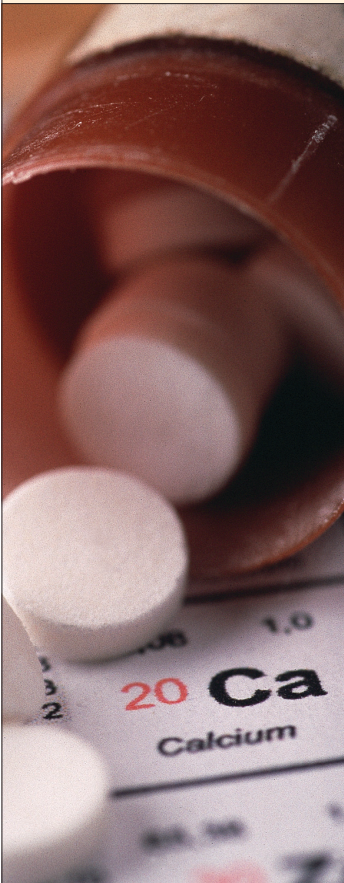


Miasmen bei ComRep

Zusammenhänge verstehen und bessere Ergebnisse erzielen

Bauen Sie sich mit ComRep Ihr eigenes Miasma-Modell nach Ihren Erfahrungen. Da es verschiedene miasmatische Beurteilungen bei den Homöopathen gibt, kann bei ComRep die miasmatische Gewichtung vom Anwender individuell verändert werden.

Calcium carbonicum wird von vielen Homöopathen wie z.B. Henny Heudens mehr dem psorischen Miasma zugeordnet.



Methode: Wertigkeit

Arzneimittel Expert Unterrubriken Buch Seite Symptome Methoden

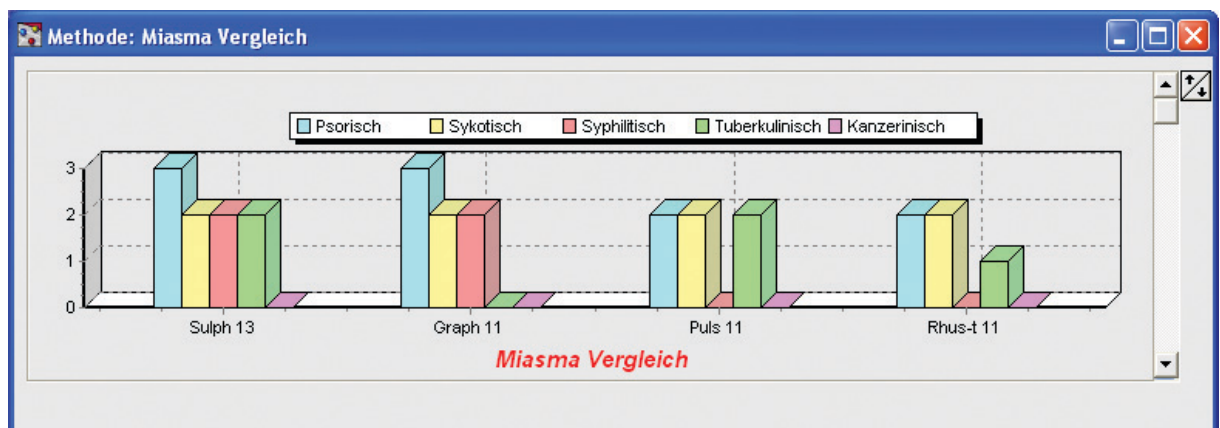
Export Ansicht Fenster ?

- 1 Allgemeines - Ruhen, Ausruhen - agg. (175)
- 2 Extremitäten - Schmerz - Beine - Nerven - Ischias (229)
- 3 Allgemeines - Menopause, Beschwerden in der (112)
- 4 Allgemeines - Zittern - allgemein - Innerlich (101)
- 5 Extremitäten - Schmerz - Beine - Nerven - Ischias - links (43)
- 6 Schlaf - Schlaflosigkeit - allgemein - Klimakterium, im (16)
- 7 Allgemeines - Zittern - allgemein - Innerlich - Einschlafen, beim (1)
- 8 Allgemeines - Zittern - allgemein - Innerlich - Klimakterium, im (2)

it	Arzneimittel	Tr	Wert	1	2	3	4	5	6	7	8
72	Nit-ac	4	5	2	1	1	1
73	Sabad	2	5	3	.	.	2
74	Seneg	2	5	3	.	.	2
75	Tell	3	5	1	3	.	.	1	.	.	.
76	Alum	2	4	3	.	1
77	Ant-t	2	4	2	.	.	2
78	Aran-ix	4	4	1	1	.	1	1	.	.	.
79	Aur	2	4	3	.	1

Klassische Auswertung mit farbiger Miasmenzuordnung bei den Arzneimitteln

Bei der Miasma-Analyse wird der jeweilige Miasma-Anteil von jedem Arzneimittel angegeben. So erkennen Sie welches Miasma führend ist.



Miasma-Analyse einer Repertorisation

Patientenverwaltung

Behalten Sie den Überblick

Einfach zu bedienen

Unsere *Standard-Patientenverwaltung* ist für die kleineren ComRep-Pakete vorgesehen. Mit unserer *Patientenverwaltung Expert* steht Ihnen alles was Sie zur Verwaltung Ihrer homöopathischen Praxis brauchen zur Verfügung.

Professionelle Patientenverwaltung Expert

- Verwaltung Ihrer Patienten
- Rezepte, Falldokumentation und Verlaufskontrolle
- Komplettes Rechnungswesen
- GOÄ, GebüH und LVKH (Leistungsverzeichnis klassische Homöopathie)
- Voll integriert im Repertorisationsprogramm

Keine
Zusatzprogramme
notwendig!
Sie brauchen nur
ComRep.

The screenshot displays two windows of the 'Patientenverwaltung' software. The top window shows the 'Karteikarte' (patient card) for Petra Mustermann, including fields for patient number, name, address, and contact information. The bottom window shows the 'Repertorisation 002' case history for the same patient, listing symptoms and their corresponding remedies.

Die Karteikarte ist einfach und übersichtlich.

Nr	Symptom	Attribut	Check 01	Check 02
	Erstanamnese: 11.04.2012	Kontrolldatum	15.04.2012	
		Arzneimittel	All-c LM6	
		Folgemittel		
1	Hs - Nase betroffen (60)	Aktuell		
2	Hs - links (42)	Aktuell		
3	Hs - Nase - Absonderung - Fließschnupfen (57)	Aktuell	<90%	
4	Hs - Nase - Absonderung - scharf, ätzend, wundmachend (38)	Aktuell	verschwund.	
5	Hs - Nase - Niesen - anfallsweise (14)	Aktuell	<70%	

Mit Hilfe der Verlaufskontrolle können Sie einen Fall chronologisch dokumentieren und verfolgen. Die aktuelle Repertorisation des Patienten aus dem Repertorisationsprogramm läßt sich mit einem Mausklick einfügen.

ComRep Pakete

Für alle Anforderungen die richtige Software

ComRep Small Line

Komplett repertorisieren zum günstigen Preis

Zielgruppe: Homöopathen, die einfach repertorisieren wollen und das zum günstigen Preis.

Leistungsumfang

- 1 Repertorium: wahlweise Complete, Kent, Jahr, TTB, Pennekamp, Tier ...
- Materia Medica
Hahnemann: Organon der Heilkunst, Reine Arzneimittellehre (Theorie), Chronische Krankheiten (Theorie)
- Darstellung der Symptome wie im Repertorium
- Leistungsstarke Suchfunktionen, mit komplettem Stichwortverzeichnis und Arzneimittelsuche
- Verknüpfen von Rubriken zu einer Rubrik
- Auswahl beliebiger Symptome aus dem Repertorium
- Unterstreichen und sortieren der Symptome
- Analyse Methode Treffer
- Drucken der einzelnen Repertorisierungen
- Beliebiges Aufrufen/Speichern von Patienten und Fällen
- Updatefähig auf jedes andere ComRep Paket
- Ausführliches Handbuch
- USB- Kopierschutzstecker

ComRep Klassik

Der Klassiker, mit eigenen Eingaben im Repertorium

Zielgruppe: Homöopathen, die eigene Erfahrungen ins Repertorium einfließen lassen wollen.

Leistungsumfang

wie Small Line, jedoch zusätzlich:

- Eigene Einträge im Repertorium, OFFENES System
- Materia Medica: MatMed 2 Paket
- 12 Arbeitsblätter
- Suchfunktionen (Stichwort und Arzneimittel/Vergleich)
- Exportfunktion, in andere Textprogramme
- Analyse Methoden: Wertigkeit, Treffer, Ausschluss-Repertorisation
- Aufrufen und Speichern von Patienten und Fällen
- Patientenverwaltung Standard, mehrere Patientengruppen

ComRep Expert

Die Vollversion, mit Repertorien, Materia Medica & Fragebögen

Zielgruppe: Homöopathen, die in ihrer homöopathischen Praxis viel Zeit sparen wollen.

Leistungsumfang

wie Klassik, jedoch zusätzlich:

- Materia Medica MatMed 2, weitere Pakete zubuchbar
- Komplettes Materia Medica Suchprogramm, Materia Medica Zugriff direkt im Repertorisationsprogramm
- Homöopathische Fragebögen
- Suchfunktionen, über 10 verschiedene Möglichkeiten: Stichwort deutsch - englisch, Arzneimittelbilder, Autor, Arzneimittel/Autor, Begriff/Arzneimittel, Begriff/Autor, Nuggets usw.
- Erweiterte Analysemethoden Expert-Analyse mit Wahrscheinlichkeitsangabe der einzelnen Mittel, klassische Nosoden, Durchgängigkeit der Arzneimittel, Kleine/Mittlere/Große Mittel, Familien-Analyse, Analyse nach Rubrikgröße, Miasma-Analyse, Analyse nach Unterstreichungen
- Miasma-Modul, individuell einstellbar
- Arzneifamilien-Modul
- Kleine Mittel
- Autor bzw. Werk aktivieren (ein/aus) im Repertorium
- Wikipedia-Links, multimediafähig
- Datenaustausch mit anderen
- Patientenverwaltung Expert mit Falldokumentation, Verlaufskontrolle, Rezeptdruck und komplettem Rechnungswesen inkl. GOÄ, Gebüh und LVKH

Bei einem Upgrade bezahlen Sie nur die Differenz!

Änderungen vorbehalten.

ComRep Service

Bei uns sind Sie in guten Händen



• Telefonische Hotline

Bei Fragen zu ComRep steht Ihnen unsere kostenlose Hotline in Deutschland mit Rat und Tat zur Seite. Wir informieren Sie gerne über die einzelnen ComRep Produkte. Bei technischen Fragen sprechen Sie direkt mit dem Softwareentwickler.

• Video Hilfe

Zu allen Funktionen wurde bei ComRep ein kurzer Videoclip hinzugefügt. D. h. Sie können direkt im Programm bei Bedarf Videos zu den einzelnen Funktionen abrufen. So schult Sie das Programm, während Sie es benutzen.

• Schulungen und Seminare

ComRep führt Online-Schulungen für kleinere Gruppen durch.

Inzwischen ist es ja einfach über das Internet anschauliche Vorführungen bzw. Schulungen durchzuführen.

Vereinbaren Sie einen Termin!

• Updates

Die ComRep Homöopathie Software wird ständig weiterentwickelt. Mit Updates garantieren wir Ihnen, dass Sie mit dieser Software immer auf dem neuesten Stand bleiben. ComRep Kunden können die Updates immer zu einem besonders günstigen Preis erwerben.

• Upgrade

Sie bezahlen nur die Differenz!

Sie haben sich für eine kleine Version von ComRep entschieden und möchten zu einem späteren Zeitpunkt auf ein größeres Paket upgraden, dann wird Ihnen der Betrag für die kleinere Version, den Sie bereits bezahlt haben, voll angerechnet.

Technische Voraussetzungen

• PC, Laptop, Notebook

Prozessor ab 1-GHz Prozessor, 2 GB RAM

Jeder neuere Computer erfüllt diese Anforderungen.

• ComRep Platzbedarf

1,9 GB freier Speicher auf Ihrer Festplatte

• Windows Betriebssysteme

Windows 11, Windows 10, Windows 8, Windows 7

• Mac Computer

Mit Parallels Desktop (oder VMWare Fusion) und einer Windows Version

• Android (Handy und Tablet)

ComRepApp für Android

- mit der neuen **ComRepApp** können alle erworbenen Repertorien und alle Materia Medica Werke auf dem Smartphone genutzt werden
- mit kompletter Patientenverwaltung wie im ComRep Programm
- Import und Export von Patienten und Repertorisierungen mit dem ComRep Programm möglich
- Eigene Eingaben im Repertorium sind ebenso übertragbar



Alle ComRep Pakete werden mit einem USB-Stick, der auch als Kopierschutzstecker dient, ausgeliefert. Das gibt Ihnen die Freiheit die Software auf jedem beliebigen Computer zu betreiben.

Der integrierte **Backup-Manager** sichert alle Ihre Daten zusätzlich auf dem USB-Stick.

Entscheiden Sie sich für ComRep !

Bereits seit 1991 auf dem homöopathischen Markt

Gründe, die für ComRep sprechen

Bedenken Sie, dass Sie eine Software über viele Jahre begleitet.
Sie brauchen deshalb eine Software ...

- die, einfach zu bedienen ist
- die, übersichtlich angeordnete Funktionen hat
- die zuverlässige Repertorien und Materia Medica beinhaltet ¹
- die absturzsicher ist
- die weiterentwickelt wird
- die weiterhin funktioniert, wenn sich die Computerwelt ändert
- die guten Service mit telefonischer Hotline bietet
- bei der Sie vor und nach dem Kauf bestens betreut werden

Das alles bietet Ihnen ComRep !

Immer günstige Angebote

Sie sparen bares Geld!

Die Preisliste und aktuelle Angebote finden Sie im Internet unter www.comrep.de oder rufen Sie direkt bei ComRep an!

- Günstige Sammelbestellrabatte
- Attraktive Umsteigerangebote
- Angebote für Schüler und Dozenten
- Portofreier Versand

Die 0,0 % Finanzierung von ComRep

Einfach und unkompliziert. Das kostet Sie keinen Cent mehr!

ComRep Finanzierung 0,0% maximal 1 Jahr auf 4 Raten (nur Deutschland). Der zu zahlende Betrag wird einfach durch 4 geteilt und anschließend von Ihnen überwiesen (z.B. per Dauerauftrag).

Und das ohne Zinsen und ohne weitere Formalitäten.



¹) Alle von ComRep in Lizenz vertriebenen Werke (Repertorien, Arzneimittellehren usw.) werden einer intensiven Eingangskontrolle unterzogen. So konnten wir in der Vergangenheit viele Fehler aufdecken, die an die Autoren weitergeleitet wurden.

ComRep Demo

Überzeugen Sie sich selbst

- Testen Sie ComRep mit allen Funktionen, kostenlos und unverbindlich!
- Fordern Sie einen Download an!

Warenzeichen

Windows, Mac, Parallels, VMWare, Android sind Warenzeichen der einzelnen Hersteller.

Fotos: IStockphoto.com

Irrtum und Änderungen vorbehalten.

Stand Juli 2023

**ComRep - www.comrep.de - info@comrep.de
Bussardstraße 7, D-84174 Eching
Telefon +49.(0)8709.927351 | Telefax +49.(0)8709.3229**